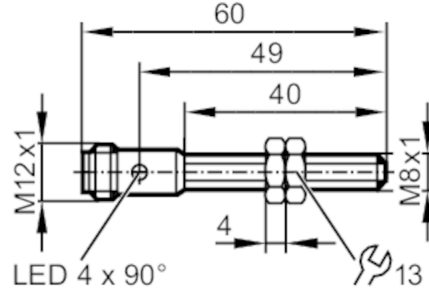


# IER200



## İndüktif tam-metal gövdeli sensör

IEK3002BBPKG/AM/SC/US-104-DPS



### Ürün özellikleri

Elektriksel yapı	PNP
Çıkış fonksiyonu	normalde açık
Algılama mesafesi [mm]	2
Gövde	Diş yapısı
Boyutlar [mm]	M8 x 1 / L = 60

### Uygulama

Sistem	Altın kaplamalı kontaklar; Arttırılmış algılama mesafesi; Tamamen metal gövde; yapışmaz kaplamalı
Uygulama	Kaynak uygulamalarında kullanım
Dayanma basıncı [bar]	50
Basınç değerlendirme notu	algılama yüzeyi

### Elektriksel özellikleri

Çalışma gerilimi [V]	10...30 DC
Akım tüketimi [mA]	< 10
Koruma sınıfı	III
Ters polarite koruması	evet

### Çıkışlar

Elektriksel yapı	PNP
Çıkış fonksiyonu	normalde açık
Maks. anahtarlama çıkışı gerilim düşmesi DC [V]	2,5
Yük akımı (Sürekli) DC [mA]	100
Anahtarlama frekansı DC [Hz]	100
Kısa devre koruması	evet
Aşırı yük koruması	evet

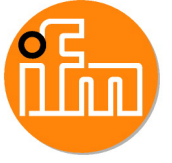
### İzleme aralığı

Algılama mesafesi [mm]	2
Gerçek algılama mesafesi (Sr) [mm]	2 ± 10 %
Çalışma aralığı [mm]	0...1,62
Arttırılmış algılama mesafesi	evet

### Doğruluk / sapma

Düzeltilme katsayısı	Çelik: 1 / paslanmaz çelik: 0,7 / Pirinç: 0,7 / Alüminyum: 0,6 / Bakır: 0,5
----------------------	---

# IER200



## İndüktif tam-metal gövdeli sensör

IEK3002BBPKG/AM/SC/US-104-DPS

Histerezis	[Srinin % si]	1...20
Anahtarlama noktasında kayma	[Srinin % si]	-10...10

### Çalışma Koşulları

Çalışma sıcaklığı	[°C]	0...85
Koruma		IP 67; IP 68

### Testler / Onaylar

EMC	EN 61000-4-2 ESD	4 kV CD / 8 kV AD
	EN 61000-4-3 HF ışıması	10 V/m
	EN 61000-4-4 Burst	2 kV
	EN 61000-4-6 HF iletilen	10 V
	EN 55011	Sınıf B
Darbe direnci		1 J
MTTF	[yıl]	1446
UL onayı	Ta	0...70 °C
	Enclosure type	Type 1
	Güç kaynağı	Limited Voltage/Current
	UL onay numarası	A030
Dosya numarası UL		E174191

### Mekanik özellikleri

Ağırlık	[g]	21,5
Gövde		Diş yapısı
Montaj		gömülebilir montaj
Boyutlar	[mm]	M8 x 1 / L = 60
Diş tasarımı		M8 x 1
Malzemeler		Gövde: paslanmaz çelik (1.4404 / 316L) yapışmaz kaplamalı; algılama yüzeyi: paslanmaz çelik (1.4404 / 316L) yapışmaz kaplamalı; LED pencere: PEI; montaj somunu: paslanmaz çelik (1.4404 / 316L) yapışmaz kaplamalı
Sıkıştırma torku	[Nm]	< 5
Tamamen metal gövde		evet

### Gösterge / Kontroller

Gösterge	Anahtarlama durumu	4 x LED, sarı
----------	--------------------	---------------

### Aksesuarlar

Parçalar	montaj somunu: 2
----------	------------------

### Açıklamalar

Paket miktarı	1 adet
---------------	--------

### Elektriksel bağlantı - fiş

Soketi: 1 x M12; kodlama: A; Kontaklar: altın kaplamalı



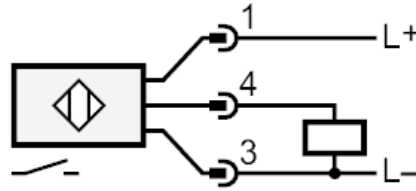
# IER200



## İndüktif tam-metal gövdeli sensör

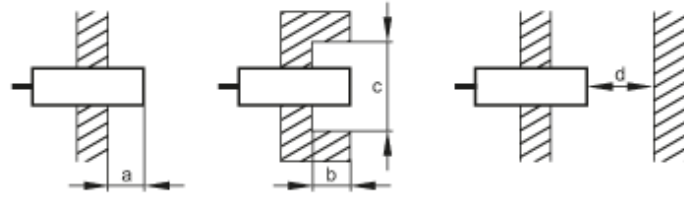
IEK3002BBPKG/AM/SC/US-104-DPS

### Bağlantı



### Şemalar ve grafikler

#### Montaj



[mm]	a	b	c (Ø)	d
Fe	0	0	-	6
Al	4	4	24	6

